

ITS EDU LAB

Onderzoek naar de identificatie van kwetsbare wegvakken

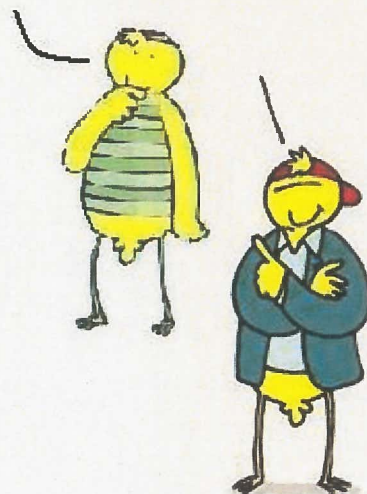
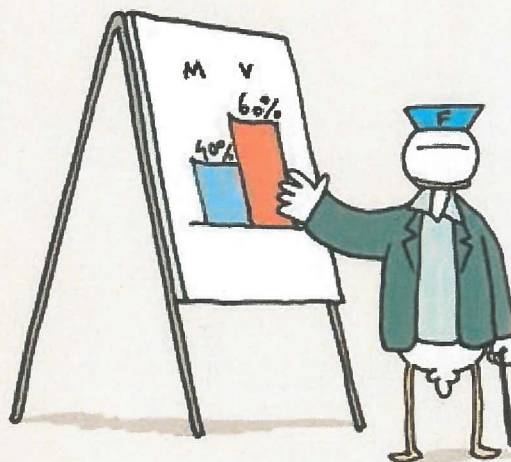
Rudi Kraaijeveld

Oktober 2008

Edulabber Rudi studeert af op de kwetsbare wegvakken

maar...

Hoe lossen die kwetsbare
wegvakken dan de files
op?



Rijkswaterstaat

TU Delft

